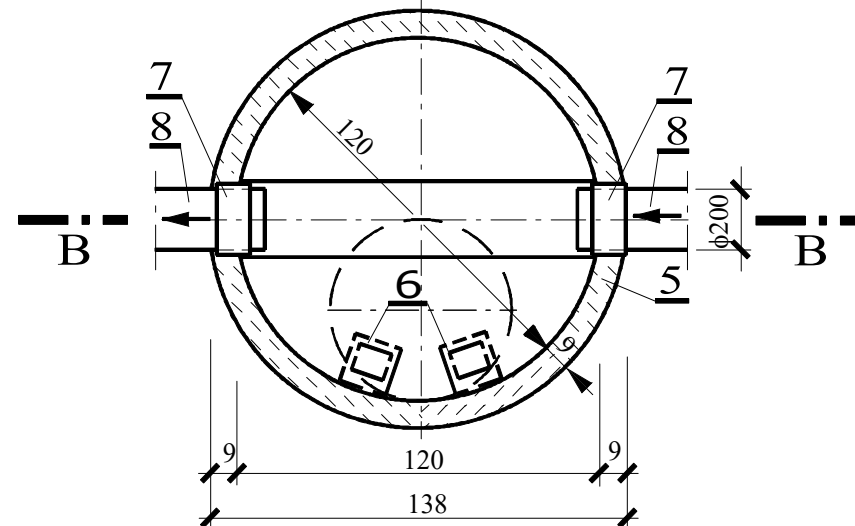
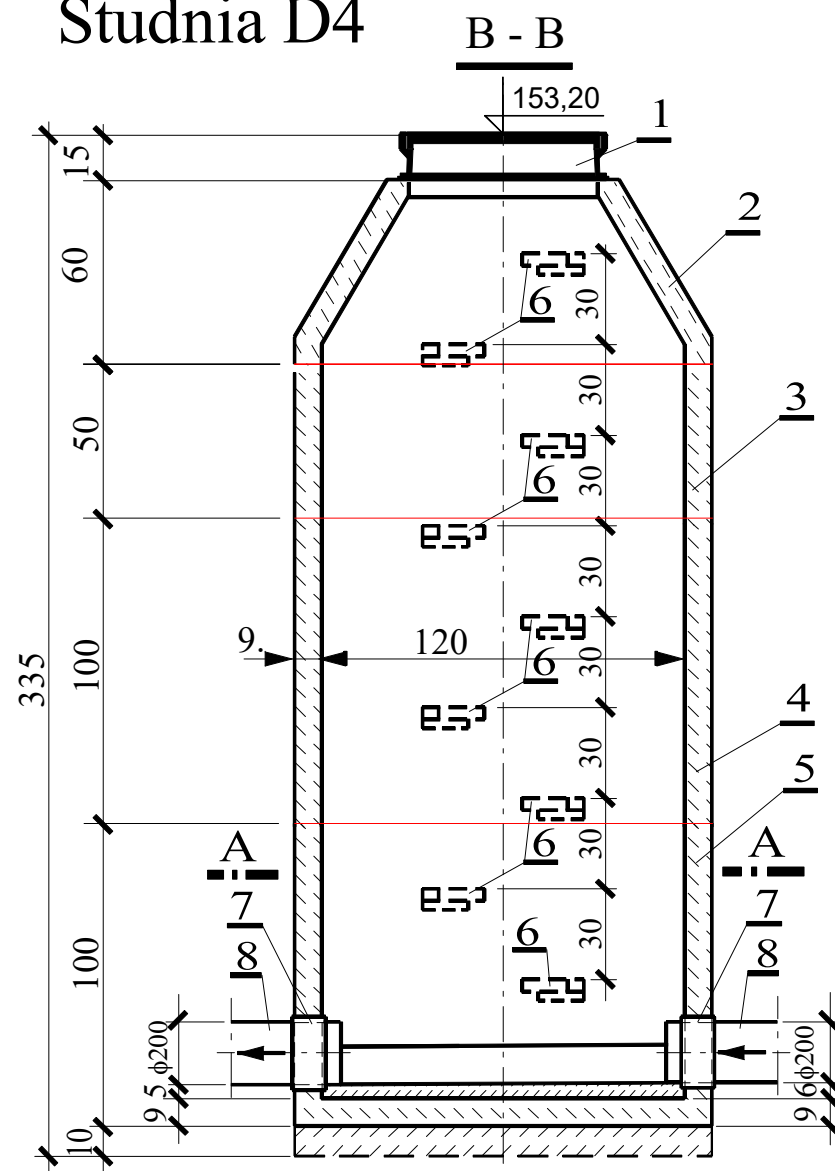


Studnia D4



Studnia D4

OZNACZENIA:

1. Właz kanałowy okrągły o prześwicie 600 mm, klasy D400, wys. 150 mm żeliwny, z pokrywą wypełnioną betonem - 1 szt
2. Zwężka betonowa do zwięczenia studni łączonych na zaprawę typ np. ZB 120 o średnicy Dn 120 cm, wysokość H=60 cm, ścianka grubości S=9 cm - 1 szt
3. Krąg betonowy do studni łączonych na zaprawę typ np. KB 120 o średnicy Dn 120 cm, wysokość H=50 cm, ścianka grubości S=9 cm - 1 szt
4. Krąg betonowy do studni łączonych na zaprawę typ np. KB 120 o średnicy Dn 120 cm, wysokość H=100 cm, ścianka grubości S=9 cm - 1 szt
5. Podstawa betonowa do studni łączonych na zaprawę typ np. KBD 120 o średnicy Dn 120 cm, wysokość H=100 cm, ścianka grubości S=9 cm - 1 szt
6. Stopnie kanałowe żeliwne przykręcane o wymiarach:
Długość L=164 mm, szerokość B=181 mm, wysokość H=70 mm - 9 szt
7. Tuleja ochronna PS (przejście szczelne przez ścianę studni) o średnicy Dn 200 mm, Dz 237 mm, długość L=110 mm - 1 szt
8. Projektowany kanał z rur PVC-U SN8 o średnicy 200 x 5,9 mm

Nazwa i adres inwestycji:	MEDYCZNE STUDIUM ZAWODOWE W PUŁAWACH PRZY UL. MICKIEWICZA 29, DZ. NR 1018/2, 1021		
P.B.W. DOZIEMNA INSTALACJA KANALIZACJI DESZCZOWEJ STUDNIA BETONOWA Dn 1200: D4			
Projektował:	inż. W. Paluch	1262/Lb/80	Skala: 1:25
Opracował:	inż. T. Kozłowski	---	Data: 07.2020 r.
Opracował:	inż. E. Bachan-Urbaneck	---	Rys. nr: 3/4.